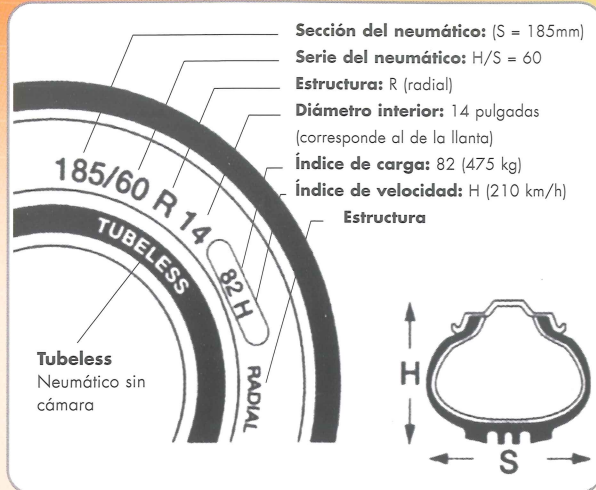


## Conviene saber...

### ¿CÓMO LEER UN NEUMÁTICO?



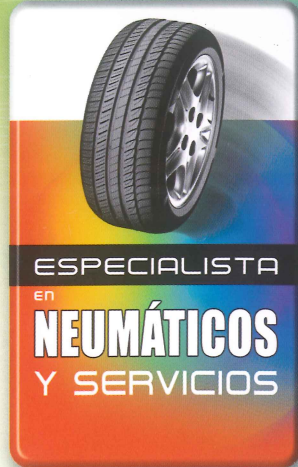
### ÍNDICE DE CARGA (IC)

El índice de carga indica la carga máxima que el neumático puede transportar a la velocidad indicada por el índice de velocidad.

### ÍNDICE DE VELOCIDAD

El índice de velocidad indica la velocidad máxima admitida para transportar la carga indicada por el índice de carga.

## Su taller



### le ofrece:

- Las marcas más prestigiosas de neumáticos.
- La profesionalidad para ayudarle a escoger el mejor neumático para su vehículo y su tipo de conducción.

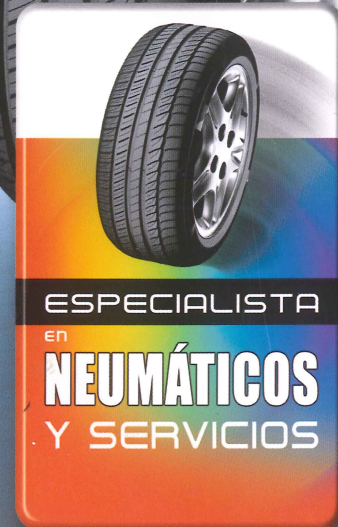
Consiga un 10% de descuento en su próximo cambio de neumáticos presentado este cupon.

Talleres Zarauto

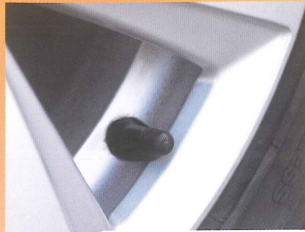


# NO JUEGUE CON SU VIDA

## ¡VIGILE SUS NEUMÁTICOS!



# Lo que Debe Conocer sobre el Mantenimiento de sus Neumáticos

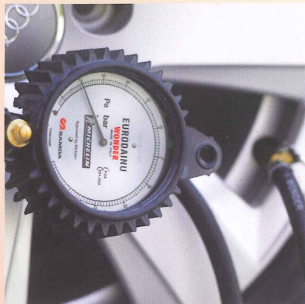


## LA VÁLVULA Válvula defectuosa

- Riesgo de pérdida de presión

### Consejos de su Especialista

- Cambie la válvula cada vez que desmonte el neumático.
- En neumáticos que necesiten una presión superior a los 3 bares, utilice válvulas metálicas.

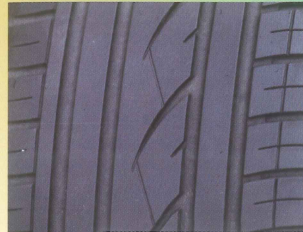


## LA PRESIÓN Neumáticos poco inflados

- Riesgo de pinchazo
- Menor adherencia en curvas, frenado y suelos mojados
- Aumento del desgaste

### Consejos de su Especialista

- Verifique la presión de sus neumáticos como mínimo cada seis meses.
- Mida siempre la presión de sus neumáticos en frío (en caliente, debe aumentarse la presión en 300 gramos).
- Para un trayecto largo en autopista o autovía, añada 200 gramos a la presión normal.
- No olvide controlar regularmente la presión de su rueda de recambio.
- Si arrastra una caravana, infle sus neumáticos traseros con 500 gramos por encima de lo habitual.

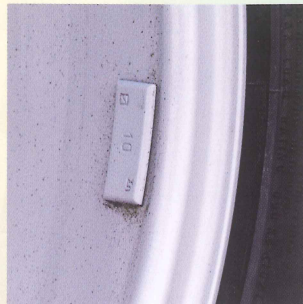


## EL DESGASTE Neumáticos usados

- Mala adherencia
- Riesgo de aquaplaning

### Consejos de su Especialista

- Vigile el indicador de desgaste: la altura mínima permitida de la pastilla es de 1,6 mm.
- Cambie sus neumáticos antes de que la profundidad sea menor a la medida legal (1,6 mm.)



## EL EQUILIBRADO Ruedas mal equilibradas

- Problemas de confort en la conducción (vibración del volante, ruidos molestos en el habitáculo)
- Desgaste acelerado de sus neumáticos
- Desgaste prematuro de los elementos de suspensión y dirección

### Consejos de su Especialista

#### Verifique el equilibrado de sus ruedas:

- Cuando aparezcan vibraciones sospechosas en el volante.
- Cada vez que monte los neumáticos.
- Después de un choque violento.
- Como mínimo, una vez al año.



## EL PARALELISMO Falta de paralelismo

- Desgaste acelerado de sus neumáticos
- Rápido deterioramiento de las piezas de dirección
- Pérdida de estabilidad en la conducción

### Consejos de su Especialista

#### Controle la geometría de sus neumáticos:

- Después de un cambio de neumáticos
- Después de un choque violento.
- Cuando constate un desgaste anormal en sus neumáticos.
- Si nota anomalías de estabilidad en la conducción.
- Como mínimo, una vez al año.



## REPARACIONES Intervenciones poco cualificadas

- Montaje defectuoso
- Montaje de neumáticos o llantas no adaptables o incompatibles con el vehículo

### Consejos de su Especialista

- Acuda siempre a un profesional para el diagnóstico y la reparación consecuente.
- No monte una cámara de aire en un neumático sin cámara ("tubeless").
- Un botellín antipinchazos sólo tapona provisionalmente los muy pequeños.